

# QUALI NOVITÀ?

Abbiamo introdotto alcuni cambiamenti per migliorare il sistema di raccolta rifiuti:

**Rifiuti indifferenziati:** a partire da **lunedì 6 novembre** verranno raccolti due giorni alla settimana e non più tre.

**Raccolta umido:** forniremo cestelli e sacchetti biodegradabili.

**Oli vegetali:** a chi ne farà richiesta al Numero Verde 800.332299 sarà consegnato un contenitore per il recupero degli oli vegetali che potranno essere conferiti presso il CAM (Centro Ambientale Mobile) o la Piattaforma Ecologica.

**Piattaforma ecologica:** abbiamo ampliato gli orari di apertura. L'accesso è gratuito per i cittadini residenti o con domicilio a Trezzano sul Naviglio muniti di documento di identità. **Da martedì a venerdì 8 - 12/14 - 18, sabato 8 - 18, domenica 8 - 13. Lunedì chiuso.**

**Distribuzione cenerini:** agli esercizi commerciali consegneremo dei cenerini da esterno, utili per evitare che i mozziconi imbrattino il suolo pubblico.

**Raccolta indumenti:** sono stati posizionati sul territorio comunali i nuovi contenitori stradali.

**Area cani:** verranno installati dei dispenser di sacchetti che potrai utilizzare per la raccolta delle deiezioni canine.

**CAM - Centro Ambientale Mobile:** è una piattaforma ecologica mobile dove puoi conferire quei rifiuti che non sono oggetto di raccolta domiciliare (RAEE, oli, pc, toner, bombolette...).

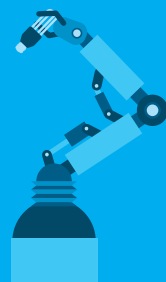
Consulta il calendario CAM [www.amsa.it](http://www.amsa.it), o chiama il Numero Verde **800.332299**

L'Assessore all'Ambiente  
**Cristina de Filippi**

il Sindaco  
**Fabio Bottero**

*Cristina de Filippi*

*Fabio Bottero*



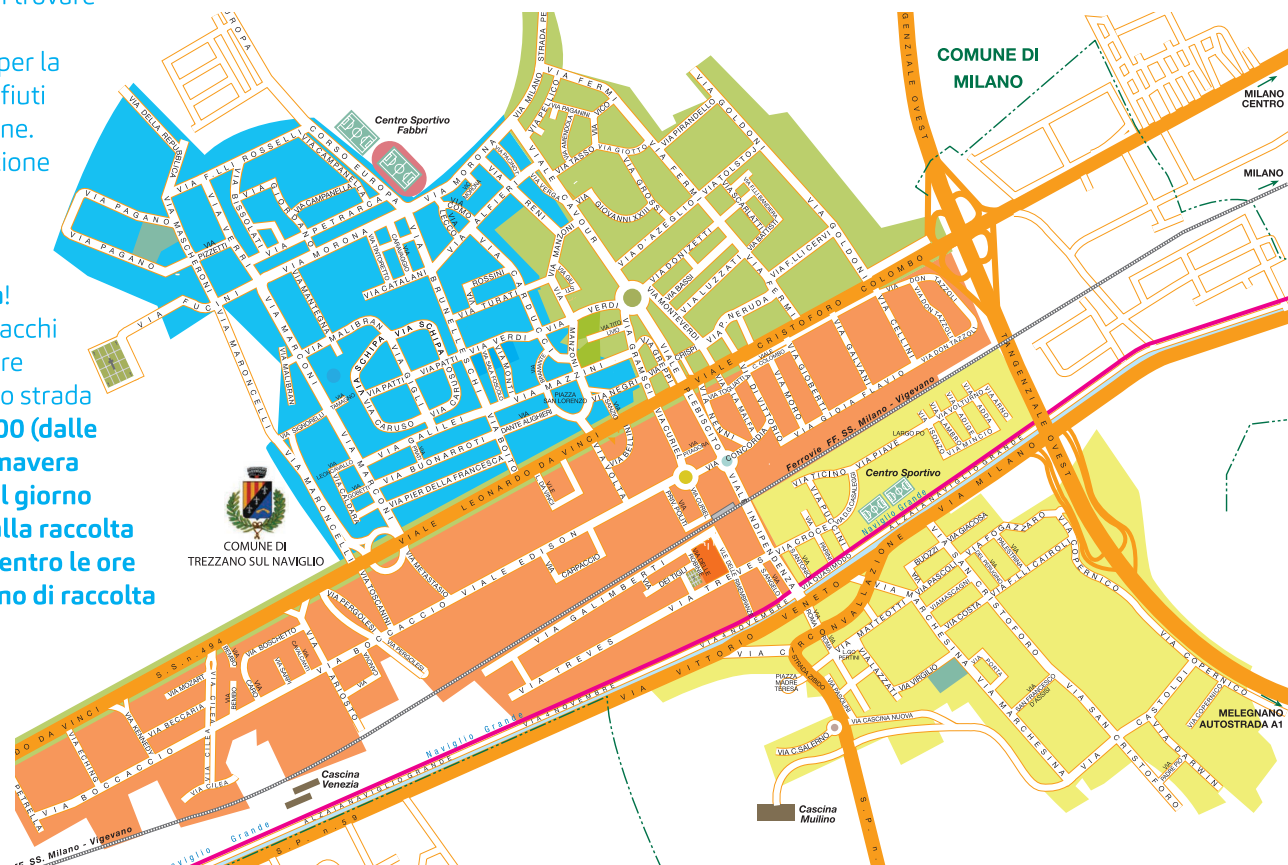
# DIMMI QUANDO, QUANDO, QUANDO?

Qui sotto puoi trovare

il **calendario settimanale** per la raccolta dei rifiuti del tuo Comune.

Presta attenzione ai **giorni di raccolta** che sono **diversi per ogni area!**

I cassonetti/sacchi possono essere portati a piano strada **dalle ore 19.00 (dalle ore 20 in primavera ed estate) del giorno precedente alla raccolta e comunque entro le ore 6.00 del giorno di raccolta**



|                       | A1                       | A2                       | B1                     | B2                     |
|-----------------------|--------------------------|--------------------------|------------------------|------------------------|
| carta                 | lunedì                   | mercoledì                | giovedì                | sabato                 |
| vetro                 | lunedì                   | mercoledì                | giovedì                | sabato                 |
| umido                 | lunedì/mercoledì/venerdì | lunedì/mercoledì/venerdì | martedì/giovedì/sabato | martedì/giovedì/sabato |
| plastica e metallo    | venerdì                  | venerdì                  | martedì                | martedì                |
| secco/indifferenziato | lunedì/venerdì           | lunedì/venerdì           | martedì/sabato         | martedì/sabato         |
| sfalci e potature     | lunedì                   | mercoledì                | giovedì                | sabato                 |

## Sfalci e potature (suddivisa per zone)

Devono essere raccolti in sacchi trasparenti o fascine in confezioni legate. Amsa effettua il prelievo con **frequenza settimanale**.